

# DOMAINE DE VERNUS

## FLEURIE 2020

Les vignes de Fleurie s'étendent sur de multiples collines et vallons, puis descendent en pente douce en direction de la plaine de la Saône. Le vin séduit d'emblée par ses arômes complexes à dominante florale et fruitée. En bouche, il offre de la fraîcheur et une belle harmonie sur la longueur. Un vin qui peut attendre pour mettre en exergue tout son potentiel.

### FICHE TECHNIQUE :

4 290 bouteilles

Monocépage **Gamay**

Taille de la vigne **En gobelet, selon la tradition beaujolaise**

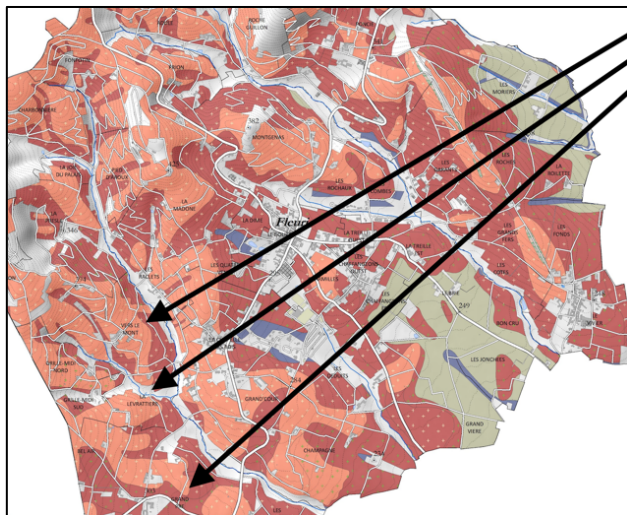
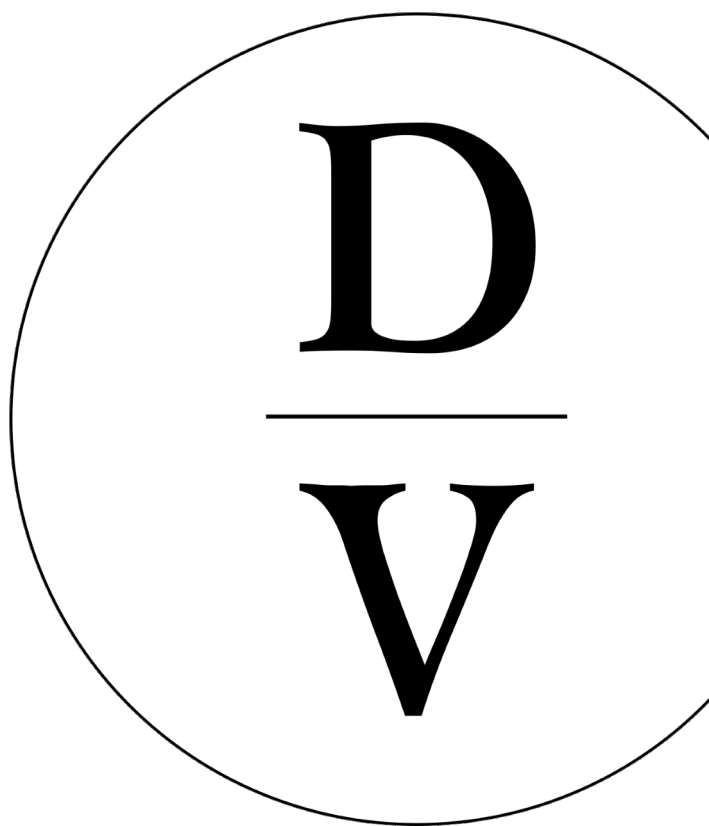
Âge moyen de la vigne **51 ans**

Vinification      **Vendanges et tri manuels**  
**Récolte en caisse**  
**Égrappage 100%**  
**Alternance pigeage, remontage, délestage**  
**Macération à froid**  
**Fermentation naturelle 3 semaines**  
**Débourbage 10 jours**  
**Levures indigènes**

Élevage **10 mois en fûts de chêne dont 7 % de fûts neufs**

Mise en bouteille **au domaine**

Garde **Moyenne à longue**



### PARCELLES :

Grand Pré / Vers le Mont /

La Lebratière

Superficie **1Ha 13A**

Type de sol **Granites**

Altitude **250 m en moyenne**